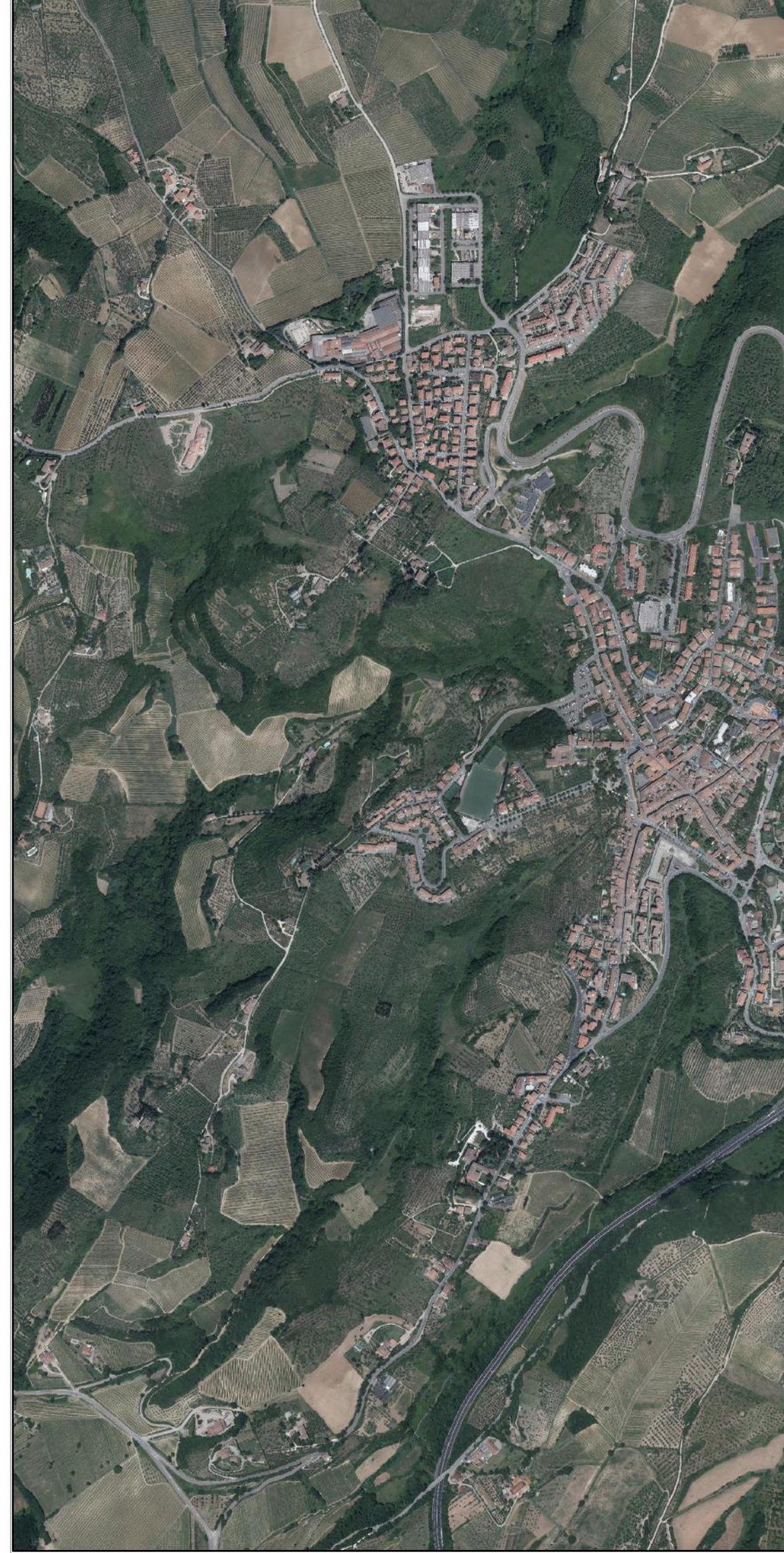


- Altri vincoli**
- Limite amministrativo comunale
  - Aree sottoposte a vincolo cimiteriale (Del. C.C. n.34 del 24/05/2006 e Del. C.C. n.18 del 15/03/2010) - aggiornato
  - Vincolo minerario, L.R. toscana 35/2015
  - Vincolo idrogeologico, R.D.L. n.3267 del 1923



**PS 2018** **COMUNE DI SAN CASCIANO VAL DI PESA**

**Piano Strutturale**  
 Legge regionale 6/2014 e s.m.l.

**QUADRO CONOSCITIVO**  
 Altri Vincoli - Settore Sud-Est



**Studio**  
 Maurizio Piccoli  
**Assessore all'Urbanistica**  
 Donatella Vitelli  
**Segretario Comunale**

**Responsabile del Procedimento**  
 Arch. Simona Giganti  
**Garante della Comunicazione**  
 Dott.ssa Claudia Brunichelli  
**Ufficio Urbanistica**  
 Arch. Simona Giganti

**Adattato con**  
**Approvato con**

**Responsabile Coordinatore**  
 Urbanistica  
 Urbanistica  
**Coordinamento Generale**  
 Urbanistica  
**Responsabile Coordinamento Locale**  
 Urbanistica

**Urbanistica**  
 Urbanistica  
**SIT e Cartografia**  
 Urbanistica

**MA5**  
 Urbanistica  
**Consulente**  
 Urbanistica

# Legenda

ELAB. **PS**  
 TAV. **QC10**  
 scala 1:10.000  
 gennaio 2019